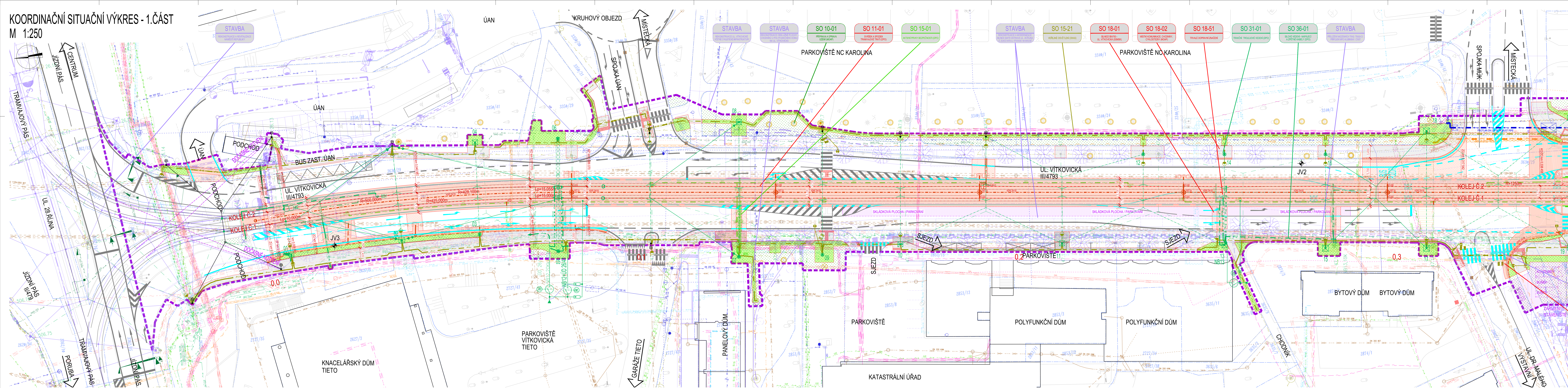





KOORDINAČNÍ SITUAČNÍ VÝKRES - 1.ČÁST  
M 1:250



LEGENDA:

- |   |  |
|---|--|
|    | STAVBAI STAV (DOMY, BUDOVY, VILY, ...)   |
|    | STAVBAI STAV (KOLEJNICE A KOLEJOVÉ KONSTRUKCE)   |
|   | STAVBAI STAV (ZPEVNĚNÍ PLOCHY, VOZOVKY, CHODNIKY, OPEVNĚNÁ KORYTA, ...)  |
|  | STAVBAI STAV (MOSTY, ŽULY, PROSTYPKY, ...)   |
|  | STAVBAI STAV (POCERNĚNÍ DŘEVĚNÉ, KAMENNÉ/BETONOVÉ, DRŮVENÉ)  |
|  | STAVBAI STAV (TEREN, ZEMLNÍ TĚLISO)  |
|  | STAVBAI STAV (LUSTNĚNÍ A JEDNOTNĚNÍ STROMŮ, KŘEŠ)  |
|  | ŘEŠENÁ PŘÍPRAVA ÚZEMÍ-KAČENÉ SOUTLIVNÍ STROMY A KŘEŠ   |
|  | ŘEŠENÁ PŘÍPRAVA ÚZEMÍ-ODČERNĚNÉ SOUTLIVNÍ STROMY, A PRŮZKŮM VĚTVÍ VE SPONOVNÍ PÁTEŘI, A OBKROPNÍ KAMENNÉ STUČENÉ |
|  | ŘEŠENÁ TI K KOMUNIKACE -KRYT KAPALNÝ A KAMENNÝ, HRANÍ TI A KOMUNIKACE, UMĚLÉ STAVBY ...                          |
|  | ŘEŠENÁ TI K KOMUNIKACE -KRYT KAPALNÝ A KAMENNÝ, HRANÍ TI A KOMUNIKACE, UMĚLÉ STAVBY ...                          |
|  | ŘEŠENÁ TI K KOMUNIKACE -KRYT KAPALNÝ A KAMENNÝ, HRANÍ TI A KOMUNIKACE, UMĚLÉ STAVBY ...                          |
|  | ŘEŠENÁ TI K KOMUNIKACE -KRYT KAPALNÝ A KAMENNÝ, HRANÍ TI A KOMUNIKACE, UMĚLÉ STAVBY ...                          |
|  | ŘEŠENÁ TI K KOMUNIKACE -KRYT KAPALNÝ A KAMENNÝ, HRANÍ TI A KOMUNIKACE, UMĚLÉ STAVBY ...                          |
|  | ŘEŠENÁ TI K KOMUNIKACE -KRYT KAPALNÝ A KAMENNÝ, HRANÍ TI A KOMUNIKACE, UMĚLÉ STAVBY ...                          |
|  | ŘEŠENÁ TI K KOMUNIKACE -KRYT KAPALNÝ A KAMENNÝ, HRANÍ TI A KOMUNIKACE, UMĚLÉ STAVBY ...                          |
|  | ŘEŠENÁ TI K KOMUNIKACE -KRYT KAPALNÝ A KAMENNÝ, HRANÍ TI A KOMUNIKACE, UMĚLÉ STAVBY ...                          |
|  | ŘEŠENÁ TI K KOMUNIKACE -KRYT KAPALNÝ A KAMENNÝ, HRANÍ TI A KOMUNIKACE, UMĚLÉ STAVBY ...                          |
|  | ŘEŠENÁ TI K KOMUNIKACE -KRYT KAPALNÝ A KAMENNÝ, HRANÍ TI A KOMUNIKACE, UMĚLÉ STAVBY ...                          |
|  | ŘEŠENÁ TI K KOMUNIKACE -KRYT KAPALNÝ A KAMENNÝ, HRANÍ TI A KOMUNIKACE, UMĚLÉ STAVBY ...                          |
|  | ŘEŠENÁ TI K KOMUNIKACE -KRYT KAPALNÝ A KAMENNÝ, HRANÍ TI A KOMUNIKACE, UMĚLÉ STAVBY ...                          |
|  | ŘEŠENÁ TI K KOMUNIKACE -KRYT KAPALNÝ A KAMENNÝ, HRANÍ TI A KOMUNIKACE, UMĚLÉ STAVBY ...                          |
|  | ŘEŠENÁ TI K KOMUNIKACE -KRYT KAPALNÝ A KAMENNÝ, HRANÍ TI A KOMUNIKACE, UMĚLÉ STAVBY ...                          |
|  | ŘEŠENÁ TI K KOMUNIKACE -KRYT KAPALNÝ A KAMENNÝ, HRANÍ TI A KOMUNIKACE, UMĚLÉ STAVBY ...                          |
|  | ŘEŠENÁ TI K KOMUNIKACE -KRYT KAPALNÝ A KAMENNÝ, HRANÍ TI A KOMUNIKACE, UMĚLÉ STAVBY ...                          |

## SEZNAM STAVEBNÍCH OBJEKTŮ:

- |  |       |  |
|--|-------|--|
| SO 1201 - PŘÍPRAVA A ÚPRAVA ÚZEMÍ (MOAP)                   | ----- | STAVBA SILOVÉ VEDENÍ NN, POZEMNÍ, NEVÝŠNĚ (VEOLIA PRŮMYŠLOVÉ SLUŽBY ČR, a.s.)                      |
| SO 1101 - SVRŠEK A SPODEK TRAMVAJOVÉ TRATI (DPO)           | ----- | STAVBA SILOVÉ VEDENÍ NN NEPROVOZOVANÉ/ZRUŠENÉ, POZEMNÍ, NEVÝŠNĚ (VEOLIA VITKOVICHO, a.s.)          |
| SO 1201 - TRAMVAJOVÁ ZASTÁVKA „DOK BOSCO“ (DPO)            | ----- | STAVBA TRAMVÁJŮ TROLEJOVÉ VEDENÍ-STODŮJ, NAZEMNÍ PŘEVÝSY A NAPÁJECÍ LANA (DOPRAVNÍ PODNIK OSTRAVA) |
| SO 1501 - AKTIVNÍ PRVKY BEZPEČNOSTI (DPO)                  | ----- | STAVBA SÍLOVACÍ VEDENÍ, POZEMNÍ, OHEBNÉ, METALICKÉ (ČETIN, a.s.)                                   |
| SO 1502 - SILOVÉ VEDENÍ NN (DPO)                           | ----- | STAVBA SÍLOVACÍ VEDENÍ, POZEMNÍ, OHEBNÉ, METALICKÉ (ČETIN, a.s.)                                   |
| SO 1503 - SILOVÉ VEDENÍ NN (VEOLIA PS)                     | ----- | STAVBA SÍLOVACÍ VEDENÍ, POZEMNÍ, OHEBNÉ, OPTICKÉ/METALICKÉ (ČETIN, a.s.)                           |
| SO 1521 - VEŘEJNÉ OSVĚTLENÍ (OKAS)                         | ----- | STAVBA SÍLOVACÍ VEDENÍ, POZEMNÍ, NEVÝŠNĚ, OPTICKÉ (ČETIN, a.s.)                                    |
| SO 1561 - WIFI ANTÉNA A PŘÍPRAVA PRO KAMEROVÝ SYSTÉM (DPO) | ----- | STAVBA SÍLOVACÍ VEDENÍ, POZEMNÍ, NEVÝŠNĚ, OPTICKÉ (DIA, TELECOM, a.s.)                             |
| SO 1631 - VODOVOD (OVAK)                                   | ----- | STAVBA SÍLOVACÍ VEDENÍ NEPROVOZOVANÉ/ZRUŠENÉ, POZEMNÍ, NEVÝŠNĚ, OPTICKÉ (DIAVO SP.)                |
| SO 1661 - NTL, PL, KANOVOD (GASNET)                        | ----- | STAVBA SÍLOVACÍ VEDENÍ, POZEMNÍ, NEVÝŠNĚ, OPTICKÉ/METALICKÉ (ČD-TELEMARKA, a.s.)                   |
| SO 1801 - SILNICE III/473 - UL. VITKOVICHO (SSMSK)         | ----- | STAVBA SÍLOVACÍ VEDENÍ, POZEMNÍ, NEVÝŠNĚ, OPTICKÉ (OVNET a.s.)                                     |
| SO 1802 - MÍSTNÍ KOMUNIKACE, CHODNÍKY, CYKLOSTEZKY (MOAP)  | ----- | STAVBA SÍLOVACÍ VEDENÍ, POZEMNÍ, NEVÝŠNĚ, OPTICKÉ (OVNET a.s.)                                     |
| SO 1803 - MÍSTNÍ KOMUNIKACE (OKAS)                         | ----- | STAVBA SÍLOVACÍ VEDENÍ, NAZEMNÍ, METALICKÉ (OVNET a.s.)  |
| SO 1851 - DRAŽICE DOPRAVNÍ ZNAČENÍ                         | ----- | PLÁNOVÁNÍ SÍLOVACÍ VEDENÍ (OVNET a.s.)   |
| SO 1891 - DOPRAVNĚ INŽENÝRSKÉ OPATŘENÍ                     | ----- | STAVBA SÍLOVACÍ VEDENÍ, POZEMNÍ, NEVÝŠNĚ, OPTICKÉ (PODA a.s.)                                      |
| SO 3101 - TRAKČNÍ TROLEJ/VOĎOVÉ VEDENÍ (DPO)               | ----- | STAVBA SÍLOVACÍ VEDENÍ, POZEMNÍ, NEVÝŠNĚ, OPTICKÉ (I-MOBILE CZECH REPUBLIC a.s.)                   |
| SO 3601 - SILOVÉ VEDENÍ - NAPÁJECÍ A ZPĚTNÉ KABELY (DPO)   | ----- | STAVBA SÍLOVACÍ VEDENÍ, POZEMNÍ, NEVÝŠNĚ, METALICKÉ (TELECOM SERVICES, a.s.)                       |

## SEZNAM SOUVISEJÍCÍCH STAVEB:

STAVBA - "PŘELOŽKA KANALIZACE V ULICI VITKOVICKÁ" (OVAK)

## SEZNAM NAVAŽUJÍCÍCH STAVEB:

- |  |  |   |
|--|--|---|
| STAVBA - REKONSTRUKCE A REVITALIZACE NÁMĚSTÍ REPUBLIKY                               |  | NOVÝ VODOVOD, POZDINNÝ (OSTRAVSKÉ VODÁŘE A KANALIZACE a.s.)                                   |
| STAVBA - REKONSTRUKCE UL. VITKOVICÉ NÁMĚSTÍ CYKLISTICKÉ INFRASTRUKTURY               |  | NOVÝ NEZTUMPLÝ PLYNOVOD, POZDINNÝ (GASNET, s.r.o.)  |
| STAVBA - REKONSTRUKCE OBŠEČNÉ PLOCHY CHODNÍKU UL. PŮLYPNĚKŮHO DŮM U UL. VITKOVICÉ    |  | NOVÉ SÍLOVÉ VEDENÍ NN, NAZEMLNÍ (DOPRAVNÍ PODNIK OSTRAVA a.s.)                                |
| STAVBA - INFRASTRUKTURA PRO ELEKTROMOBILITNÍ ČÁSTI Č.5 „LOKALITA VITKOVICKA“         |  | NOVÉ SÍLOVÉ VEDENÍ NN, POZDINNÝ (DOPRAVNÍ PODNIK OSTRAVA a.s.)                                |
| STAVBA - „MORAVSKÁ OSTRAVA 33041 „VNÍ ČEZ“   |  | NOVÉ OVLÁDACÍ VEDENÍ NN, POZDINNÝ (DOPRAVNÍ PODNIK OSTRAVA a.s.)                              |
| STAVBA - PŘELOŽENÍ NAZEMLNÍCH TRAS. TRASA D. PŘIPOJENÍ MPO HLUBINKÁ 1.ČÁST) (OVANET) |  | NOVÉ SÍLOVÉ VEDENÍ NN-MÁKOVÉ A ŽPĚNÉ KABELE, POZDINNÝ (DOPRAVNÍ PODNIK OSTRAVA a.s.)          |
| STAVBA - PŘELOŽENÍ NAZEMLNÍCH TRAS. TRASA D. POUKOVICKÁ) (OVANET)                    |  | NOVÉ SÍLOVÉ VEDENÍ NN-MÁKOVÉ PŘESPOJENÍ KABEL, POZDINNÝ (DOPRAVNÍ PODNIK OSTRAVA a.s.)        |
| STAVBA - PŘELOŽENÍ NAZEMLNÍCH TRAS. TRASA D. PŘIPOJENÍ MPO HLUBINKÁ 2.ČÁST) (OVANET) |  | NOVÉ SÍLOVÉ VEDENÍ NN, PŘESPOJENÍ KABEL, POZDINNÝ (OSTRAVSKÉ VODÁŘE A KANALIZACE a.s.)        |
| STAVBA - „REGENERACE SÍDLIŠTĚ ŠALOMOUNA 6.ETAPA“                                     |  | NOVÉ SÍLOVÉ VEDENÍ NN, POZDINNÝ (VEŘEJNÁ PRŮMYŠLENÁ SLUŽBA ČR, a.s.)                          |
| STAVBA - REKONSTRUKCE A MODERNIZACE SILNICE II/475 OSTRAVA UL. 28.BŘZNA              |  | NOVÉ TRÁVNÍKOVÉ VEDENÍ NN, NAZEMLNÍ-STODŽÍŘ VYKONÁVÁNÍ PŘEDSÍZ (DOPRAVNÍ PODNIK OSTRAVA a.s.) |
| VČ. SILNICE II/475 UL. VITKOVICÁ A NA KAROLINĚ                                       |  | NOVÉ SÍLOVÉ VEDENÍ NN, POZDINNÝ, METALICKÉ-OPTICKÉ (DOPRAVNÍ PODNIK OSTRAVA a.s.)             |

## LEGENDA INŽENÝRSKÝCH SÍTÍ

- |       |  |
|-------|--|
| ----- | STAVUJACI KANALIZACE JEDNOTNA, POZIČNÍM, NEODĚŘENÁ (OSTRÁVSKÉ VODÁŘY A KANALIZACE a.s.)                        |
| ----- | STAVUJACI KANALIZACE JEDNOTNA VÝTLAČKA, POZIČNÍM, NEODĚŘENÁ (OSTRÁVSKÉ VODÁŘY A KANALIZACE a.s.)               |
| ----- | STAVUJACI KANALIZACE JEDNOTNA/DEŠŤOVÁ-PRŮPRAKA, POZIČNÍM, NEODĚŘENÁ (OSTRÁVSKÉ VODÁŘY A KANALIZACE a.s./MATEL) |
| ----- | STAVUJACI KANALIZACE JEDNOTNA-ZRŮSENA, POZIČNÍM, NEODĚŘENÁ (OSTRÁVSKÉ VODÁŘY A KANALIZACE a.s./MATEL/LE NEM)   |
| ----- | STAVUJACI KANALIZACE JEDNOTNA, POZIČNÍM, NEODĚŘENÁ (ČEPŮ, a.s.)  |
| ----- | STAVUJACI KANALIZACE JEDNOTNA, POZIČNÍM, NEODĚŘENÁ (MATEL NEZNÁMÝ)   |
| ----- | STAVUJACI KANALIZACE DEŠŤOVÁ-PRŮPRAKA, POZIČNÍM, NEODĚŘENÁ (OSTRÁVSKÉ KOMUNIKACE a.s.)                         |
| ----- | STAVUJACI VODODOD, POZIČNÍM, NEODĚŘENÝ (OSTRÁVSKÉ VODÁŘY A KANALIZACE a.s.)                                    |
| ----- | STAVUJACI VODODOD-ČRŮSENA, POZIČNÍM, NEODĚŘENÝ (OSTRÁVSKÉ VODÁŘY A KANALIZACE a.s./MATEL/LE NEVOJŠTIT)         |
| ----- | STAVUJACI VODODOD-ZRŮSENA, POZIČNÍM, NEODĚŘENÝ (OSTRÁVSKÉ VODÁŘY A KANALIZACE a.s.)                            |

--- STÁVAJÍCÍ PLYNOVOD, PODOZEMNÍ, NEOVĚŘENÝ (GASNET, s.r.o.)  
 --- STÁVAJÍCÍ STŘEDOTLAKÝ PLYNOVOD, PODOZEMNÍ, NEOVĚŘENÝ (GASNET, s.r.o.)

**LEGENDA KATASTRU A ZÁBORŮ:**

- STÁVAJICI STŘEDOTVŮR PLINOVÝ, PODZEMNÍ, NEOVĚŘENÝ (ČESNÍ, S.J.O.)  
 - STÁVAJÍCÍ POTRUBÍ TECHNICKÉ PLYNU NEPROVŮZOVANÉ/ZRUŠENÉ, PODZEMNÍ, NEOVĚŘENÉ (DŘÁVE VITKOVICE, a.s.)  
 - STÁVAJÍCÍ KORKOVOD, PODZEMNÍ, NEOVĚŘENÝ (VEOLA ENERGIE ČR, a.s.)  
 - STÁVAJÍCÍ POTRUBÍ POKONNÝCH HMOT, PODZEMNÍ, NEOVĚŘENÝ (ČEPRO, a.s.)  
 - STÁVAJÍCÍ STUPEŇ VÝKONNÝ, PODZEMNÍ, NEOVĚŘENÝ (SČZ DISTRIKCE, a.s.)

# POZNÁMKY:

- VÝŠKY UPRAVĚNÉ TERÉNU A MAXIMÁLNÍ VÝŠKY STAVBY JSOU Z DŮVODU PŘEHLEDNOSTI ZAKRESLENY V PŘÍLOHÁCH D
- OKRÁŠNĚNÍ ODPUSTY TERÉNU OD HRANIC POZEMKŮ JSOU Z DŮVODU PŘEHLEDNOSTI ZAKRESLENY V PŘÍLOHÁCH C.2
- STAVÁNÍ A NAVRHOVANÁ OCHRANA A BEZPEČNOSTNÍ PÁSMO JSOU Z DŮVODU PŘEHLEDNOSTI ZAKRESLENY V PŘÍLOHÁCH C.4.01
- STAVÁNÍ A NAVRHOVANÝ OBYVOD DRÁHY JE Z DŮVODU PŘEHLEDNOSTI ZAKRESLEN V PŘÍLOHÁCH C.4.01
- TRÁVĚ I DOČASNÉ ZABŮRY JSOU Z DŮVODU PŘEHLEDNOSTI ZAKRESLENY V PŘÍLOHÁCH E.5.2
- GEODETICKÉ ÚKALY A URČENÍ SOUHRNNÉ VÝTVYČOVÉ SÍTĚ JSOU Z DŮVODU PŘEHLEDNOSTI ZAKRESLENY V PŘÍLOHÁCH E.5.6
- DOSTUPNÉ VZDALENOSTI BUDOV NEJSOU V SITUACI ZAKRESLENY (V RAMCI STAVBY NEJSOU ZRŮZNĚNÝ NOVE BUDOVY)
- POŽÁRNĚ NEBEZPEČNÉ PROSTORY NEJSOU V SITUACI ZAKRESLENY (V RAMCI STAVBY NEJSOU ZRŮZNĚNÝ NOVE BUDOVY)
- PŘÍSTUPNÉ KOMUNIKACE PRO POŽÁRNÍ TECHNIKU JSOU SOUČÁSTÍ NÁSLEDUJÍCÍCH STAVEBNÍCH OBJEKTŮ: SO 11-01, SO 18-01, SO 18-02
- NOVE NASTUPNÍ PLOCHY PRO POŽÁRNÍ TECHNIKU NEJSOU DEFINOVANÝ (V RAMCI STAVBY NEJSOU ZRŮZNĚNÝ NOVE BUDOVY)

## LEGENDA KATASTRU A ZÁBORŮ:

—

—

—

—

—

—

—


—

—

—

—

—

OBJEDNATEL	DOPRAVNÍ PODNIK OSTRAVA a.s. DPOBŘAHOVA 494/2, 702 00 OSTRAVA TEL: 597 401 040, Karel.Navaril@dpd.cz, www.dpd.cz	 <b>DOPRAVNÍ PODNIK OSTRAVA</b>
ZÁSTUPCE OBJEDNATELE	ING. KAREL NAVRÁTIL	


1.ČÁST


2.ČÁST

SOUHRNNÝ SYSTÉM S.JTSK

VÝŠKOVÝ SYSTÉM: D.p.v.

OZN. ZMĚNY	POPIS ZMĚNY	DATUM	PODPIS

PROJEKTANT	IM-PROJEKT, INŽENÝRSKÁ A MOSTNÍ KONSTRUKCE, s.r.o. VODNÍ 1, 602 00 BRNO TEL: 533 446 080-2, FAX: 533 446 088, im-projekt@im-projekt.cz, www.im-projekt.cz	 <b>IM PROJEKT</b>
ZAKÁZKOVÉ ČÍSLO	2021716	
ZODP. PROJEKTANT	ING. KAREL PECHA	
VYPRACOVAL	ING. JIŘÍ JANÍK	
KONTRLOVAL	ING. ANNA-MARIE NOVÁKOVÁ	

GENERÁLNÍ PROJEKTANT	IM-PROJEKT, INŽENÝRSKÁ A MOSTNÍ KONSTRUKCE, s.r.o. VODNÍ 1, 602 00 BRNO TEL: 533 446 080-2, im-projekt@im-projekt.cz, www.im-projekt.cz	 <b>IM PROJEKT</b>
HLAVNÍ INŽENÝR PROJEKTU	ING. JIŘÍ JANÍK	
KRAJ: MORAVSKOSLEZSKÝ	ORP: STATUTÁRNÍ MĚSTO OSTRAVA	
STAVBA:	KATASTR: MORAVSKÁ OSTRAVA	
ČÁST:	MODERNIZACE TT NA UL. VÍTKOVICKÁ V USEKU UL. 28.ŘÍJNA AŽ UL. ŽELEZÁRENSKÁ SITUAČNÍ VÝKRESY	<div> <div>FÓRMÁT</div> <div>DATUM</div> <div>STUPEŇ</div> <div>ČÍSLO ZAK.</div> <div>MĚŘITKO</div> </div> <div> <div>Z2 x A4</div> <div>PROSINEC</div> <div>DUSP+DPS</div> <div>2021716</div> <div>1:250</div> </div>
PŘÍLOHA:	KOORDINAČNÍ SITUAČNÍ VÝKRES - 1.ČÁST	<div> <div>ČÍSLO PŘÍLOHY</div> <div>C.3.01</div> </div> <div> <div>ČÍSLO PÁRE</div> <div> </div> </div>

Seznamuji, že celý projekt byl vytvořen aplikací AutoCAD v 2D, včetně 3D, a že jsem, nebo můj kolega nebo jeden z kolegu, zodpovědně vytvořili projekt pro předložení soutěži. IM-PROJEKT, Křepelová 4, mostní konstrukce